

Rénovation énergétique des copropriétés

GUIDE : Déposer sa demande d'aide en ligne

Version 28/01/2026

La Région Grand Est et l'État accélèrent la transition énergétique

climaxion
anticiper • économiser • valoriser

Financé par :



La Région
Grand Est

GRAND EST
RÉGION
VERTE

Avant de démarrer le dépôt

Définir qui dépose la demande



4 ACTEURS pour 1 PROJET CLIMAXION

SDC

= syndicat des copropriétaires

- ✓ Vote les différentes résolutions pour faire avancer le projet et la demande de subvention au fur et à mesure (*lancement du projet, éventuel mandat administratif à l'AMO, attribution des marchés de travaux, etc.*)
- ✓ Perçoit l'aide sur son compte

SYNDIC

= représentant du SDC

- ✓ Organise les AG du SDC et applique les résolutions votées par le SDC
- ✓ Signe les documents pour le compte du SDC
- ✓ Gère les comptes bancaires du SDC

AMO ✓

= assistant à maîtrise d'ouvrage

- ✓ Accompagne le SDC et le SYNDIC dans le projet de rénovation et la demande de subvention
- ✓ Présente le projet et ses avancées en AG

MOE

= maître d'œuvre

- ✓ Conçoit le projet, accompagne le SDC et le SYNDIC dans leurs relations aux entreprises de travaux, coordonne les travaux
- ✓ Produit les éléments techniques attendus lors des différentes étapes de la demande d'aide

SYNDIC BENEVOLE ✓

= Copropriétaire assurant bénévolement le rôle de syndic de copropriété

SYNDIC PRO ✓

= Structure indépendante mandaté par le SDC en tant que syndic de copropriété

- ✓ Peut déposer la demande d'aide
- ✓ Peut déposer la demande d'aide sur la base d'un mandat administratif signé par le syndic



4 FORMULES DE DEPOT de la demande d'aide

	BENEFICIAIRE <i>= perçoit l'aide sur son compte</i>	DEMANDEUR <i>= dépose la demande d'aide</i>	REPRESENTANT <i>= signe les différents documents</i>
FORMULE 1 <i>= dépôt par le syndic bénévole</i>	SDC <i>Syndicat des copropriétaires</i>	SYNDIC BENEVOLE	SYNDIC BENEVOLE
FORMULE 2 <i>= dépôt par le syndic pro</i>	SDC <i>Syndicat des copropriétaires</i>	SYNDIC PRO	SYNDIC PRO
FORMULE 3 <i>= dépôt par l'AMO (syndic bénévole)</i>	SDC <i>Syndicat des copropriétaires</i>	AMO	SYNDIC BENEVOLE
FORMULE 4 <i>= dépôt par l'AMO (syndic pro)</i>	SDC <i>Syndicat des copropriétaires</i>	AMO	SYNDIC PRO

Infos communes

(quelle que soit la formule de dépôt)



3 ETAPES pour déposer une demande d'aide



Prendre contact le plus en amont possible avec l'interlocuteur Climaxion pour échanger sur le programme de rénovation et identifier les éventuels points de blocage pour solliciter une aide Climaxion.

A l'issue de cet échange, **il vous transmettra le lien vers la plateforme de dépôt en ligne.**

La demande d'aide est à déposer en ligne, **avant le lancement de la consultation des entreprises.**

Les éléments transmis permettront de :

- ✓ Enregistrer officiellement la demande d'aide
- ✓ Confirmer que le programme de travaux est conforme au cahier des charges Climaxion

Déposer les éléments complémentaires **après notification des marchés de travaux et avant réception des travaux** dans un **délai de 6 mois maximum** après l'attribution des marchés.

Les éléments transmis permettront de :

- ✓ Valider techniquement votre demande
- ✓ Présenter votre demande au vote de la Commission permanente du Conseil régional

Les éléments à déposer sont listés dans la diapo « **Effectuer des dépôts complets à chaque étape** » ainsi que dans le règlement en « **Annexe 3 - Etapes d'attribution et de versement** »



Créer la demande d'aide sur la plateforme régionale

Cliquez sur le lien transmis par mail par votre interlocuteur Climaxion pour accéder à la plateforme de dépôt pour ce dispositif.

Soit vous avez déjà ouvert un compte

Soit il faut que vous ouvriez un compte en renseignant :

- Vos informations de connexion
- Vos informations personnelles

/!\ Une fois le compte créé, si vous n'accédez pas directement à la plateforme de dépôt du dispositif Climaxion, cliquez à nouveau sur le lien d'accès transmis par mail par votre interlocuteur Climaxion

/!\ Attention

C'est à l'acteur identifié comme le « **demandeur** » de déposer la demande depuis son compte :

- ☐ Soit le syndic bénévole dépose en créant un compte du nom du SDC (= association)
- ☐ Soit le syndic pro dépose à partir de son compte
- ☐ Soit l'AMO dépose à partir de son compte
/!\ Pour ce faire, il doit disposer d'un mandat administratif signé par le syndic.



Ne pas louper les mails de la Région

/!\ IMPORTANT

Tout au long de l'instruction, du suivi et du paiement de votre demande d'aide vous allez recevoir des mails via cette adresse :

ne-pas-repondre.messervices@grandest.fr

Conseils :

- *Vérifier régulièrement que les messages n'arrivent pas dans **les mails indésirables/spam**.*
- ***Enregistrer cette adresse dans vos contacts** pour éviter que les mails générés via la plateforme de demande d'aide régionale soient considérés comme indésirables.*



Effectuer des dépôts complets à chaque étape

Étape 2 (saisie de la demande - avant la consultation des entreprises)

- Le **numéro d'immatriculation** dans le registre des copropriétés,
- Le **SIRET du syndicat des copropriétaires** (même si votre copropriété n'a pas d'employé),
- Le **SIRET du syndic de copropriété** (dans le cas d'un dépôt par un syndic professionnel),
- Le **règlement de copropriété**,
- L'attestation **de composition de la copropriété signée** par le syndic de copropriété, à compléter à partir du [modèle présent sur Climaxion](#),
- L'attestation **logements décents signée** par le syndic de copropriété, à compléter à partir du [modèle présent sur Climaxion](#),
- En cas de dépôt délégué par l'Assistant à Maîtrise d'Ouvrage (AMO) : le **mandat administratif autorisant un AMO à déposer la demande d'aide régionale d'un Syndicat de copropriétaire dans le cadre du dispositif Climaxion**, à compléter à partir du [modèle présent sur Climaxion](#).

Pièces à obtenir auprès de l'équipe de maîtrise d'œuvre :

- Le **mémoire technique Climaxion**, à compléter à partir du [modèle présent sur Climaxion](#),
- Le **document des annexes au mémoire technique** à compléter à partir du [modèle présent sur Climaxion](#),
- Le **rapport du test d'étanchéité à l'air préalable**.

Étape 2 = pièces à déposer au moment du dépôt de votre demande d'aide

*/!\ Le **SIRET du syndic de copropriété** est un élément **obligatoire**.*

Étape 4 (dépôt de pièces complémentaires après validation du mémoire technique)

Pour que votre dossier soit complet, il devra également comporter les documents suivants que vous pourrez transmettre dans un second temps :

- Le **plan de financement prévisionnel**, à compléter à partir du [modèle présent sur Climaxion](#),
- Le **tableau de répartition des quotes-parts**, à compléter à partir du [modèle présent sur Climaxion](#),
- Le **planning prévisionnel de l'opération**,
- Le **procès-verbal de l'assemblée générale de copropriété validant les travaux énergétiques de la copropriété**,
- Le **Relevé d'Identité Bancaire (RIB)** du compte spécial travaux ouvert au nom de la copropriété.

Pièces à obtenir auprès de l'équipe de maîtrise d'œuvre :

- Le **rapport de conformité des offres**, à compléter à partir du [modèle présent sur Climaxion](#),
- Les **devis ou CCTP et DPGF** notifiés aux entreprises pour les lots de travaux énergétiques,
- Les **fiches techniques des isolants biosourcés** mis en œuvre (en cas de sollicitation du bonus biosourcés).

Étape 4 = pièces à déposer après validation du mémoire technique par l'interlocuteur Climaxion

=> Une demande de contribution vous sera adressée par mail pour vous confirmer la validation du mémoire technique Climaxion et vous inviter à déposer ces pièces complémentaires



Utiliser les modèles Climaxion

Rénovation énergétique des copropriétés

Partager

1

Démarches

2

Conditions générales

3

Demandeur

4

Bénéficiaire

5

Demande



Démarches

Vous allez déposer une **candidature** au titre du dispositif « **rénovation énergétique des copropriétés** ».

» Que devez-vous savoir sur cette aide ?

Retrouvez toutes les informations utiles sur [Climaxion](https://www.climaxion.fr).

Lien vers la page du dispositif sur le site Climaxion

=> Ce lien vous permet d'avoir accès à l'ensemble des pièces utiles au dépôt de la demande d'aide et au dépôt des futures demandes de versement

<https://www.climaxion.fr/docutheque/soutien-renovation-energetique-coproprietes>



/!\ IMPORTANT

Merci de **compléter intégralement les modèles fournis**, y compris le modèle de mémoire technique, afin d'éviter les allers-retours lors de l'instruction de votre demande

- **L'utilisation des modèles Climaxion est obligatoire.** Cela facilite l'instruction de votre demande d'aide
- Sur le site Climaxion, vous retrouverez le modèle de mémoire technique et son annexe ainsi que qu'un **fichier excel** « **Documents à fournir** » regroupant tous les autres modèles Climaxion.



Besoin d'un coup de main

Rénovation énergétique des copropriétés

Partager

1

Démarches

2

Conditions générales

3

Demandeur

4

Bénéficiaire

5

Demande

Une question sur votre dossier ?

Sur le territoire alsacien, contactez **Meyriam KULAKSIZ** - meyriam.kulaksiz@grandest.fr - T. 03 88 15 66 67.

Sur le territoire champardennais, contactez **Nathalie MARQUES** - nathalie.marques@grandest.fr - T. 03 26 70 66 33.

Sur le territoire lorrain, contactez **Dominique GREGOIRE** - dominique.gregoire@grandest.fr - T. 03 87 33 61 40.

Un problème technique ?

Cliquez sur le bouton « **assistance** » en **bas à droite de l'écran**.

Votre **temps de saisie** est estimé à **25 minutes**.

Vous allez **démarrer votre saisie**, vos réponses sont enregistrées à chaque changement de page.
Pour **interrompre votre saisie et la reprendre plus tard**, cliquez sur « **Enregistrer** » en bas de page.
Vous aurez ensuite **90 jours pour compléter** et envoyer votre dossier en cliquant sur « **Transmettre** ».

Ce formulaire en ligne a pour but d'étudier votre demande d'aide financière.
Ces informations pourront également être utilisées pour améliorer le service public régional.

Si vous souhaitez en savoir plus sur la [protection de vos données personnelles](#), cliquez [ici](#).

Personnes ressources à contacter si vous avez besoin de précisions sur les pièces à transmettre ou sur le niveau de réponse attendu sur certaines questions.

/!\ Ces personnes n'assurent pas le dépannage en cas de blocage lié à la plateforme de dépôt en ligne

Bouton assistance à utiliser si vous rencontrez une difficulté avec la plateforme de dépôt d'aide en ligne.

/!\ La cellule Dépannage n'est pas en capacité de vous renseigner sur les spécificités du dispositif sur lequel vous déposez une demande d'aide.



Valider les conditions générales

Rénovation énergétique des copropriétés

Partager

1

Démarches

2

Conditions générales

3

Demandeur

4

Bénéficiaire

5

Demande

Vous avez pris contact avec un interlocuteur CLIMAXION *

☒ Oui ☐ Non

Votre projet se situe en Grand Est *

☒ Oui ☐ Non

Votre projet concerne la rénovation énergétique de logements en copropriété comprenant la réalisation d'un bouquet de deux travaux minimum sur l'enveloppe thermique du bâtiment en respectant les critères décrits en Annexes 1 et 2 du règlement *

☒ Oui ☐ Non

Votre projet de rénovation permet de réduire d'au moins 50% la consommation énergétique de la copropriété (selon étude Th C E Ex ou 3CL-DPE) *

☒ Oui ☐ Non

Vous avez recours à une mission d'Assistance à Maîtrise d'Ouvrage *

☒ Oui ☐ Non

Vous avez recours à une équipe de Maîtrise d'œuvre *

☒ Oui ☐ Non

Vous attestez que les marchés de travaux n'ont pas été attribués *

☒ Oui ☐ Non

*!/ Si vous n'êtes pas en mesure de répondre « OUI » à l'ensemble des conditions générales, c'est que vous n'êtes pas éligible en l'état au dispositif Climaxion
=> Répondre « Oui » aux différentes affirmations vous engage à bien respecter chacune de ces affirmations.*



Partager votre demande avec un autre acteur

Rénovation énergétique des copropriétés

Partager

Dernier enregistrement le 30/12/2025 17:20 (Europe/Paris)

1

Démarches

2

Conditions générales

3

Demandeur

4

Bénéficiaire

5

Demande

Partagez votre demande d'aide en ligne avec un autre acteur de votre projet pour qu'il puisse contrôler et/ou compléter les pièces déposées

=> A partir de l'onglet « 3-Demandeur » cliquez sur le bouton « Partager », puis saisissez l'adresse mail du tiers auquel vous voulez donner un accès.

Partage de votre demande

i Gérez le partage de votre demande avec d'autres personnes en saisissant leur adresse électronique. Ces personnes seront averties par courriel qu'elles pourront consulter et compléter votre demande.

Adresse électronique à ajouter au partage



Exemple : nom@domaine.fr

Partager

i En cliquant sur le bouton ci-dessous, vous acceptez de partager les données personnelles contenues dans votre dossier avec un tiers dont l'adresse courriel est renseignée ci-dessus.

Enregistrer

Annuler

/!\ Attention

- L'acteur avec lequel vous partagez votre demande **ne sera pas destinataire des mails transmis via la plateforme**
=> seul l'acteur effectuant le dépôt (= demandeur) sera destinataire des demandes de contribution
- Si besoin, le partage est à **renouveler à chaque étape de dépôt de complément**



Bien compléter les indicateurs Adaptation

La mise en œuvre d'une enveloppe performante (*isolation thermique des murs, des toitures et remplacement des menuiseries extérieures*), permettant de mobiliser une aide Climaxion, contribue en partie au confort d'été.

Pour lutter efficacement contre la surchauffe estivale, cette action sur l'enveloppe doit être complétée par des actions qui peuvent être classées en 5 catégories complémentaires :

MESURE 1 : LIMITER LES APPORTS SOLAIRES DANS LE BATIMENT

MESURE 2 : RAFRAICHIR SANS CLIMATISATION DANS LES ZONES OCCUPEES EN ÉTÉ

MESURE 3 : REPENSER L'AMENAGEMENT INTERIEUR ET LIMITER LES APPORTS INTERNE

MESURE 4 : LIMITER LA SURCHAUFFE DES ABORDS EN REPENSANT L'AMENAGEMENT EXTERIEUR

MESURE 5 : SENSIBILISER ET IMPLIQUER LES USAGERS DU BATIMENT POUR LE CONFORT D'ÉTÉ



Bien compléter les indicateurs Adaptation

Exemple de gestes contribuant à l'adaptation des bâtiments pour faire face aux fortes chaleurs :

MESURE 1 : LIMITER LES APPORTS SOLAIRES DANS LE BATIMENT	
Ex :	une protection extérieure des surfaces vitrées au Sud, Est et Ouest
	une réduction des surfaces vitrées au Sud, Est et Ouest
	des vitrages à contrôle solaire au Sud, Est et Ouest
	des couleurs claires sur les façades et la toiture
	une toiture et/ou des murs végétalisés
MESURE 2 : RAFFRAICHIR SANS CLIMATISATION DANS LES ZONES OCCUPEES EN ÉTÉ	
Ex :	une surventilation nocturne <i>(par un réseau de ventilation ou via des ouvertures sécurisées sur l'extérieur pendant la nuit)</i>
	une centrale de traitement d'air à double flux à rafraîchissement adiabatique
	un plancher rafraichissant, des poutres froides ou des panneaux rafraichissants
	un puits canadien
	des brasseurs d'air ou des déstratificateurs d'air
	une ventilation de l'espace sous toiture en période chaude <i>(combles, lame d'air ventilée)</i>

MESURE 3 : REPENSER L'AMENAGEMENT INTERIEUR ET LIMITER LES APPORTS INTERNE

- Ex : limiter les apports de chaleur par les équipements électriques en réduisant le nombre d'équipements, en adaptant leur puissance et leur durée d'utilisation et en choisissant des équipements plus sobres en énergie *(bureautique, éclairage, etc.)*
- regrouper les équipements générant de la chaleur dans une pièce bien ventilée ou extérieure au bâtiment *(chaudières, sèche-linges, serveurs informatiques, etc.)*
- prioriser les pièces au Nord pour les usages nécessitant le plus de fraîcheur
- utiliser les espaces naturellement plus frais en été *(pièces au Nord, semi-enterrées, sous-sol, etc.)*
- apporter de l'inertie à l'intérieur du bâtiment *(matériaux lourds au niveau des cloisons et/ou des planchers)*

MESURE 4 : LIMITER LA SURCHAUFFE DES ABORDS EN REPENSANT L'AMENAGEMENT EXTERIEUR

- Ex : développer l'ombrage du bâtiment par des plantations de végétaux de différentes hauteurs, et peu gourmandes en eau
- mettre en place des revêtements de sol clairs et perméables dans les aménagements extérieurs
- gérer le ruissellement en surface et infiltrer les eaux de pluie sur la parcelle

MESURE 5 : SENSIBILISER ET IMPLIQUER LES USAGERS DU BATIMENT POUR LE CONFORT D'ÉTÉ

- Ex : sensibiliser annuellement les usagers sur les bonnes pratiques en période chaude, et désigner une personne ressource
- prévoir des voyants lumineux qui incitent à fermer les fenêtres lorsque la température extérieure est supérieure à la température intérieure



Bien compléter les indicateurs Adaptation

Rénovation énergétique des copropriétés

Partager



1

Démarches

2

Conditions générales

3

Demandeur

4

Bénéficiaire

5

Demande

● Adaptation du bâtiment aux fortes chaleurs

● Indicateurs

Le projet financé comprend la modification de bâtiments existants pour faire face aux fortes chaleurs (1) *

☐

Oui

☐

Non

Le projet financé comprend la construction de nouveaux bâtiments adaptés pour faire face aux fortes chaleurs (1) *

☐

Oui

☐

Non

(1) Cf. [grille explicative des différentes mesures en lien avec l'adaptation du bâtiment aux fortes chaleurs](#)

/!\ IMPORTANT

Les gestes contribuant à l'adaptation au changement climatique des bâtiments ne sont pas obligatoires dans le cadre du dispositif Climaxion de Rénovation énergétique des copropriétés, mais ils sont fortement recommandés dans la mesure du possible.

Répondre "**Oui**" si le projet de rénovation de la copropriété inclut un ou plusieurs gestes pour faire face aux fortes chaleurs (notamment ceux listés sur la diapositive précédente).
Sinon, répondre "**Non**".

Veuillez répondre "**Non**" à la question "Le projet financé comprend la construction de nouveaux bâtiments pour faire face aux fortes chaleurs".
=> En effet, l'aide régionale pour laquelle vous déposez une demande ne concerne que la rénovation de bâtiments existants.



Bien compléter les indicateurs Adaptation

Rénovation énergétique des copropriétés

Partager

1

Démarches

2

Conditions générales

3

Demandeur

4

Bénéficiaire

5

Demande

● Financements engagés pour l'ada

● Indicateurs

Le projet financé comprend des mesures
l'adaptation au changement

● Adaptation du bâtiment aux fort

● Indicateurs

Le projet financé comprend la mo
bâtiments existants pour faire face aux for

- ☒ Mesure 1 : le projet prévoit un ou des geste(s) pour limiter les apports solaires dans le bâtiment
- ☐ Mesure 2 : le projet prévoit un ou des geste(s) pour rafraîchir sans climatisation dans les zones occupées en été
- ☐ Mesure 3 : le projet prévoit un ou des geste(s) pour repenser l'aménagement intérieur et limiter les apports internes
- ☐ Mesure 4 : le projet prévoit un ou des geste(s) pour limiter la surchauffe des abords en repensant l'aménagement extérieur
- ☐ Mesure 5 : le projet prévoit un ou des geste(s) pour sensibiliser et impliquer les usagers du bâtiment pour le confort d'été

Geste(s) prévu(s) *

☰ Sélectionner des valeurs

Voir exemples dans la grille explicative (1).

☐ Oui ☐ Non

Le projet financé comprend la construction de
nouveaux bâtiments adaptés pour faire face aux fortes
chaleurs (1) *

Si vous avez cliqué « OUI » pour signifier que votre projet prend bien en compte le confort estival des usagers

Une nouvelle rubrique « **Geste(s) prévu(s)** » apparaît :
=> 1 : Cliquez sur « Sélectionner des valeurs » pour afficher les catégories de gestes œuvrant pour le confort d'été des usagers
=> 2 : Puis cochez les lignes qui correspondent aux gestes mis en œuvre (cf. encadré ci-contre)
=> 3 : Pour vous aider, reportez-vous à la grille explicative accessible dans l'outil et dans les diapositives précédentes

2

1

3



Enregistrer les pièces justificatives

Rénovation énergétique des copropriétés

Partager



Pièces à joindre au dossier



1

Démarches

2

Conditions générales

3

Demandeur

4

Bénéficiaire

5

Demande

Des pièces complémentaires à celles listées ci-dessous pourront être demandées dans le cadre de l'instruction du dossier.

Si la taille des pièces dépasse les 5Mo, vous avez la possibilité de déposer un lien de téléchargement dans un fichier au format Word, PDF, ...

Vous pouvez ajouter plusieurs documents pour chaque pièce si nécessaire.

Les champs marqués d'un * sont obligatoires.

Documents

Vous pouvez seulement déposer des documents avec les extensions suivantes:

.pdf, .doc, .docx, .xls, .xlsx, .png, .jpg, .jpeg

Règlement de copropriété *

Attestation de composition de la copropriété *

Signée par le syndic de copropriété, à compléter à partir [du modèle présent sur Climaxion](#).

+ Ajouter

*L'ensemble des pièces attendues dans le cadre du dépôt de votre demande d'aide est listé dans cet onglet. La liste dépend de votre statut. => Pour plus d'information sur la liste des pièces et les 2 étapes de dépôt, reportez-vous à la diapositive suivante**.*

Pour déposer vos pièces il vous suffit de les glisser dans le cadre correspondant à chacune d'entre elle ou de cliquer sur le bouton « + Ajouter » disponible pour chaque pièce listée

/!\ Pour les fichiers qui dépassent la taille acceptée par la plateforme Cf. diapositive suivante

/!\ N'oubliez pas d'utiliser les modèles téléchargeables lorsqu'un modèle est proposé



Enregistrer les pièces justificatives

Rénovation énergétique des copropriétés

Partager



Pièces à joindre au dossier



1

Démarches

2

Conditions générales

3

Demandeur

4

Bénéficiaire

5

Demande

Des pièces complémentaires à celles listées ci-dessous pourront être demandées dans le cadre de l'instruction du dossier.

Si la taille des pièces dépasse les 5Mo, vous avez la possibilité de déposer un lien de téléchargement dans un fichier au format Word.

Vous pouvez ajouter plusieurs documents pour chaque pièce si nécessaire.

Les champs marqués d'un * sont obligatoires.

Documents

Vous pouvez seulement déposer des documents avec les extensions suivantes:

.pdf, .doc, .docx, .xls, .xlsx, .png, .jpg, .jpeg

Règlement de copropriété *

Attestation de composition de la copropriété *

Signée par le syndic de copropriété, à compléter à partir [du modèle présent sur Climaxion](#).

+ Ajouter

/!\ Pour les fichiers qui dépassent la taille acceptée par la plateforme

- Soit vous générez des copies d'écran pour diminuer la taille de fichier (ex pour les plans)
- Soit vous créez un lien de téléchargement des pièces et vous déposez un fichier précisant le lien (ex pour les CCTP/DPGF)

Si vous optez pour la transmission d'un lien de téléchargement :

/!\ assurez-vous que ce lien reste actif pendant 15 jours a minima, idéalement 30 jours.

⇒ Exemples de plateformes proposant une durée de plus de 15 jours :

- SwissTransfer (50 Go jusqu'à 30 jours)
- TransferNow (5 Go jusqu'à 30 jours)



Enregistrer les pièces justificatives

Rénovation énergétique des copropriétés

Partager



Pièces à joindre au dossier



1

Démarches

2

Conditions générales

3

Demandeur

4

Bénéficiaire

5

Demande

^ Etape 4 Procès-verbal de l'assemblée générale de copropriété validant les travaux énergétiques de la copropriété

Après la validation du mémoire technique, revenez sur votre espace pour compléter votre demande en ligne. Cette pièce reste indispensable à l'étude finale de votre dossier.

+ Ajouter

^ Etape 4 Rapport de conformité des offres

A compléter à partir [du modèle présent sur Climaxion](#). Après la validation du mémoire technique, revenez sur votre espace pour compléter votre demande en ligne. Cette pièce reste indispensable à l'étude finale de votre dossier.

+ Ajouter

Les pièces précédées d'une mention « Etape 4 » sont à déposer dans un 2^{ème} temps.

Elles ne sont donc pas mentionnées comme obligatoire pour le dépôt initial.

/!\ Par contre elles seront indispensables à l'étude finale de votre dossier.



Valider votre dépôt et transmettre la demande

Rénovation énergétique des copropriétés

Partager

1

Démarches

2

Conditions générales

3

Demandeur

4

Bénéficiaire

5

Demande

6

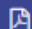
Récapitulatif



Récapitulatif

Le lien ci-après vous permet d'éditer un récapitulatif de votre demande.

Les champs marqués d'un * sont obligatoires.

 Récapitulatif des informations saisies

☐ * Je certifie que les informations transmises sont exactes et j'atteste avoir lu [le règlement de l'aide régionale](#).

Pour terminer votre demande, cliquez sur « **Transmettre** ».

Un courriel vous informera de la réception du dossier par la Région Grand Est.

i Lorsque votre demande sera transmise, elle sera visible par tous les comptes reliés à ce tiers. Vous pouvez dès à présent modifier les personnes ayant accès à cette demande, ou vous pourrez le faire à tout moment via la liste de vos demandes.

Gérer l'accès à la demande

< Précédent

Puis cliquez sur cette case pour valider et transmettre votre demande d'aide à la Région

✓ Transmettre

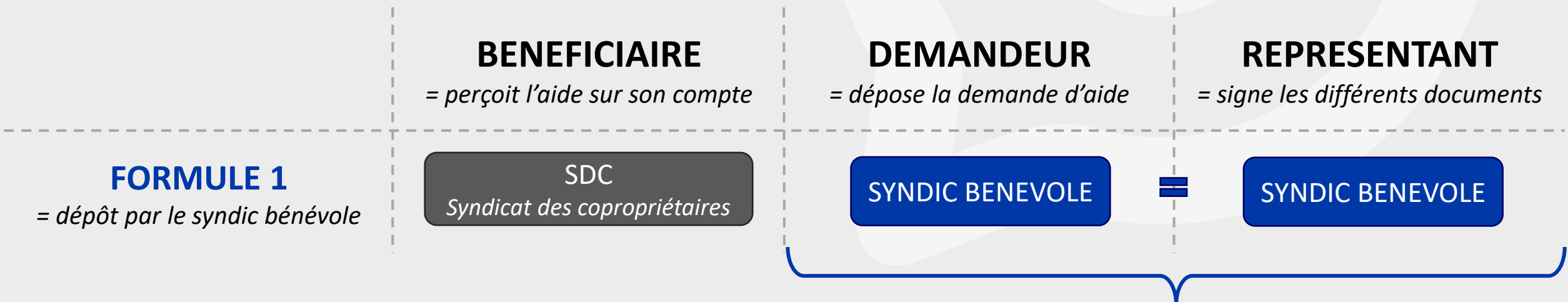
Nous vous conseillons de télécharger le récapitulatif des informations saisies et de conserver ce document dans votre fond de dossier

Cochez cette case pour certifier les informations transmises et attester que vous avez pris connaissance du règlement de l'aide régionale

FORMULE 1

= dépôt par le syndic bénévole

Précisions sur les destinataires des échanges



Précision sur le rôle de l'AMO

Dans cette formule de dépôt, l'AMO peut contribuer au dépôt des pièces justificatives sur la plateforme de dépôt via l'option « **partage de la demande à un autre acteur** » (cf. diapo dédiée), mais celui-ci ne sera pas destinataire des mails transmis via la plateforme.

Interlocuteur unique de la Région Grand Est sur la plateforme.

C'est lui qui reçoit les mails transmis via la plateforme des aides régionales, notamment :

- ✓ l'accusé réception lors du dépôt de la demande
- ✓ les demandes de compléments
- ✓ la notification de l'aide et l'éventuelle convention de financement à signer

Spécificités lors du dépôt de la demande d'aide



Dans l'onglet demandeur, il faut :

- ✓ Saisir les informations relatives au **syndicat des copropriétaires (SDC)** dont le numéro SIRET
- ✓ Saisir l'adresse **mail du syndic bénévole** comme mail de contact ←
- ✓ Saisir le nom et les coordonnées du **syndic bénévole** dans la partie Représentant légal

*Tous les échanges officiels sur votre demande d'aide en ligne s'effectueront par voie dématérialisée (demandes de compléments, validation du mémoire technique, notification d'aide, etc.)
=> Veillez à renseigner une adresse mail adéquate et durable pour pouvoir suivre l'avancée de votre demande d'aide*

Spécificités lors du dépôt de la demande d'aide



Vous êtes le bénéficiaire de l'aide ? *

☒ Oui ☐ Non

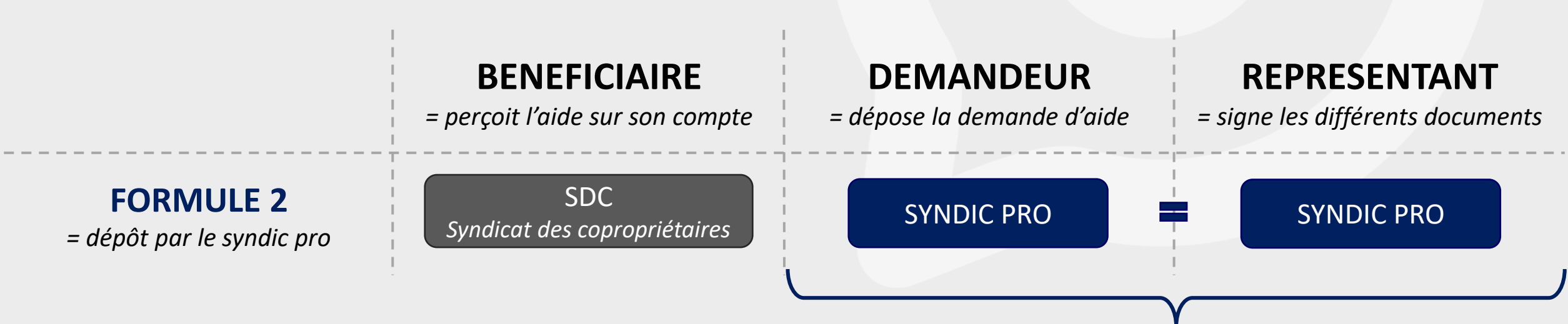
*Vu que vous êtes un particulier représentant le syndicat des copropriétaires en tant que syndic bénévole, **cochez oui et passez à l'écran suivant** (écran Demande)*

En effet, vous avez déjà complété l'ensemble des éléments sur le syndicat des copropriétaires dans l'onglet « Demandeur ».

FORMULE 2

= dépôt par le syndic pro

Précisions sur les destinataires des échanges



Précision sur le rôle de l'AMO

Dans cette formule de dépôt, l'AMO peut contribuer au dépôt des pièces justificatives sur la plateforme de dépôt via l'option « partage de la demande à un autre acteur » (cf. diapo dédiée), mais celui-ci ne sera pas destinataire des mails transmis via la plateforme.

Interlocuteur unique de la Région Grand Est sur la plateforme.

C'est lui qui reçoit les mails transmis via la plateforme des aides régionales, notamment :

- ✓ l'accusé réception lors du dépôt de la demande
- ✓ les demandes de compléments
- ✓ la notification de l'aide et l'éventuelle convention de financement à signer

Spécificités lors du dépôt de la demande d'aide

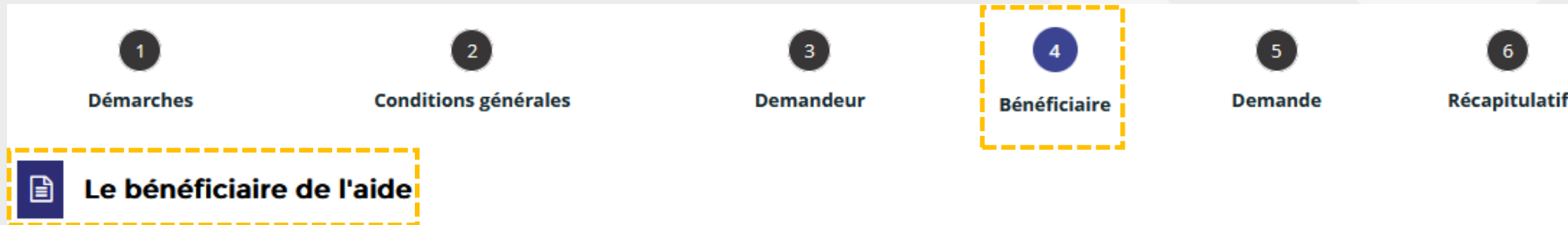


Dans l'onglet demandeur, il faut :

- ✓ Saisir les informations relatives à votre structure de **syndic professionnel** (*dont le numéro SIRET de votre structure*)
- ✓ Saisir l'adresse mail de votre structure de **syndic professionnel** comme mail de contact ←
- ✓ Saisir le nom et les coordonnées du Représentant légal de votre structure de **syndic professionnel**

*Les échanges de suivi de la demande d'aide en ligne s'effectueront par voie dématérialisée (demandes de compléments, validation du mémoire technique, etc.)
=> Veillez à renseigner une adresse mail adéquate et durable pour pouvoir suivre l'avancée de la demande d'aide (ex : adresse générique de la structure)*

Spécificités lors du dépôt de la demande d'aide



Vous êtes le bénéficiaire de l'aide ? *

☐

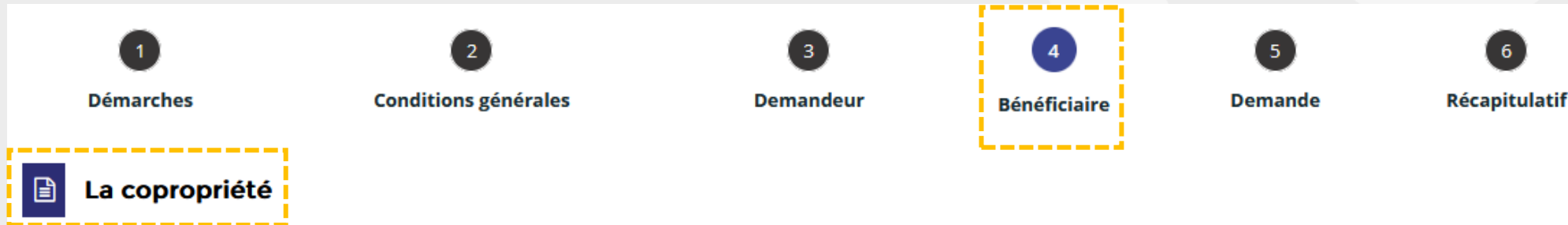
Oui

☒

Non

Vu que vous êtes un syndicat professionnel, cochez non, afin de pouvoir saisir les coordonnées de la copropriété bénéficiaire sur l'écran suivant.

Spécificités lors du dépôt de la demande d'aide



Le bénéficiaire est un(e) * Association

Domicilié(e) ☒ En France ☐ A l'étranger

Recherche par *

Le service **API Entreprise**, mis en œuvre par l'Etat français, permet la mise à disposition d'informations ou données détenues par les administrations nécessaires à l'accomplissement de démarches administratives. Vous pouvez effectuer une recherche par numéro de SIRET ou numéro RNA.

☒ SIRET ☐ RNA

SIRET *

Exemple : 123456789 Exemple : 12345

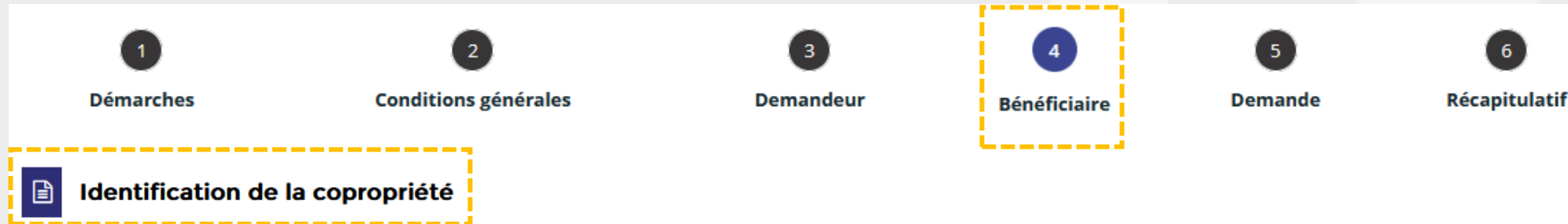
*Les syndicats des copropriétaires sont considérés comme des **associations**.*

*Renseignez le numéro **SIRET** du **syndicat des copropriétaires (SDC)**.*

***/!\ Attention** : Le SDC doit obligatoirement disposer de son propre numéro SIRET pour pouvoir solliciter une aide régionale.*

En cas de numéro SIRET erroné, la demande d'aide sera irrecevable.

Spécificités lors du dépôt de la demande d'aide



• Le bénéficiaire

Adresse électronique *

Téléphone

*Vu que vous êtes le syndic professionnel représentant la copropriété, renseignez **l'adresse mail de votre structure de syndic professionnel** que vous avez déjà renseigné comme **mail de contact dans l'onglet demandeur**.*

***/!\ Important :** c'est sur cette adresse mail que seront envoyées la notification d'aide et l'éventuelle convention de financement en cas d'octroi de l'aide.*

=> Veillez à renseigner une adresse mail adéquate et durable pour pouvoir suivre l'avancée de la demande d'aide (ex : adresse générique de la structure)

Spécificités lors du dépôt de la demande d'aide



Adresse *

Identité du destinataire et/ou service

Bâtiment, résidence, entrée, zone industrielle...

N° et voie (rue, allée, avenue, boulevard...)

Mentions spéciales de distribution, boîte postale...

Code postal / Ville *

Renseigner l'adresse de la copropriété
= adresse du projet de rénovation

Spécificités lors du dépôt de la demande d'aide

1

Démarches

2

Conditions générales

3

Demandeur

4

Bénéficiaire

5

Demande

6

Récapitulatif



Représentant du syndic de copropriété

• Identification du représentant du syndic de copropriété

Fonction *

- Votre choix -

Civilité *

- Votre choix -

Nom *

Prénom *

Adresse électronique

Format attendu : nom@mail.net

Téléphone

Portable

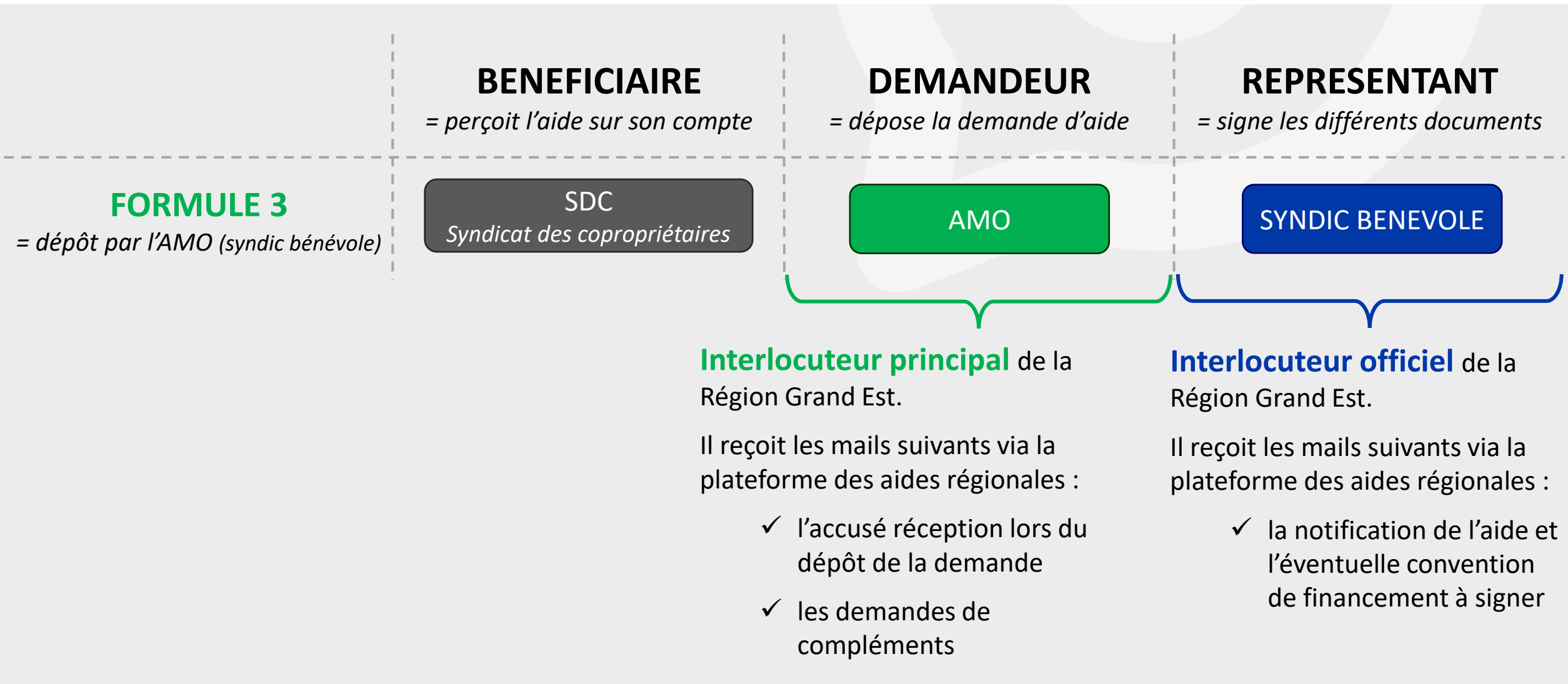
Fax

Renseignez le nom, prénom et fonction du représentant légal de votre structure de syndic professionnel.

FORMULE 3

= dépôt par l'AMO (syndic bénévole)

Précisions sur les destinataires des échanges



Spécificités lors du dépôt de la demande d'aide



Dans l'onglet demandeur, il faut :

- ✓ Saisir les informations relatives à votre structure d'**AMO** (dont le numéro SIRET de votre structure)
- ✓ Saisir l'adresse mail de votre structure d'**AMO** comme mail de contact
- ✓ Saisir le nom et les coordonnées du Représentant légal de votre structure d'**AMO**

*Les échanges de suivi de la demande d'aide en ligne s'effectueront par voie dématérialisée (demandes de compléments, validation du mémoire technique, etc.)
=> Veillez à renseigner une adresse mail adéquate et durable pour pouvoir suivre l'avancée de la demande d'aide*

Spécificités lors du dépôt de la demande d'aide



Vous êtes le bénéficiaire de l'aide ? *

☐ Oui ☒ Non

*Vu que vous êtes un AMO bénéficiant d'un mandat administratif, **cochez non**, afin de pouvoir saisir les coordonnées de la copropriété bénéficiaire sur l'écran suivant.*

Spécificités lors du dépôt de la demande d'aide



Le bénéficiaire est un(e) * Association ▼

Domicilié(e) ☒ En France ☐ A l'étranger

Recherche par *

Le service **API Entreprise**, mis en œuvre par l'Etat français, permet la mise à disposition d'informations ou données détenues par les administrations nécessaires à l'accomplissement de démarches administratives. Vous pouvez effectuer une recherche par numéro de SIRET ou numéro RNA.

☒ SIRET ☐ RNA

SIRET *

Exemple : 123456789 Exemple : 12345

*Les syndicats des copropriétaires sont considérés comme des **associations**.*

*Renseignez le **numéro SIRET** du **syndicat des copropriétaires (SDC)**.*
*/!\ **Attention** : Le SDC doit obligatoirement disposer de son propre numéro SIRET pour pouvoir solliciter une aide régionale.*
En cas de numéro SIRET erroné, la demande d'aide sera irrecevable.

Spécificités lors du dépôt de la demande d'aide



•

Le bénéficiaire

Adresse électronique *

Téléphone

Renseignez l'adresse mail du syndic bénévole.

/!\ Important : c'est sur cette adresse mail que seront envoyées la notification d'aide et l'éventuelle convention de financement en cas d'octroi de l'aide.

=> Veillez à renseigner une adresse mail adéquate et durable pour être sûr que le syndic réceptionnera les documents officiels.

Spécificités lors du dépôt de la demande d'aide



Adresse *

Identité du destinataire et/ou service

Bâtiment, résidence, entrée, zone industrielle...

N° et voie (rue, allée, avenue, boulevard...)

Mentions spéciales de distribution, boîte postale...

Code postal / Ville *

Renseigner l'adresse de la copropriété
= adresse du projet de rénovation

Spécificités lors du dépôt de la demande d'aide



• Identification du représentant du syndic de copropriété

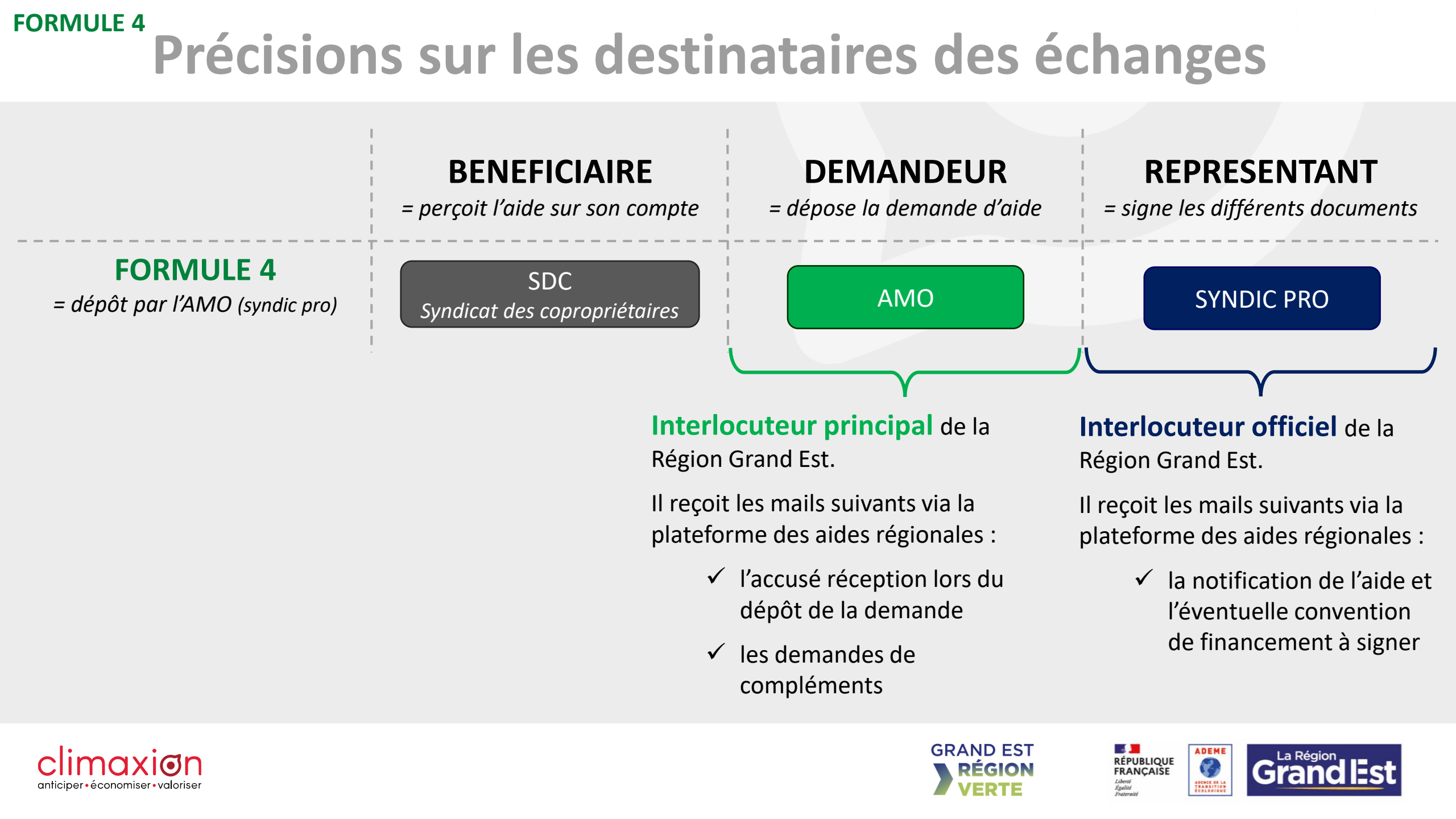
Fonction *	<div>- Votre choix -</div>
Civilité *	<div>- Votre choix -</div>
Nom *	<div></div>
Prénom *	<div></div>
Adresse électronique	<div></div>
Téléphone	<div></div>
Portable	<div></div>
Fax	<div></div>

Format attendu : nom@mail.net

Renseignez les informations relatives au syndic bénévole de la copropriété.

FORMULE 4

= dépôt par l'AMO (syndic pro)



Spécificités lors du dépôt de la demande d'aide



Dans l'onglet demandeur, il faut :

- ✓ Saisir les informations relatives à votre structure d'**AMO** (dont le numéro SIRET de votre structure)
- ✓ Saisir l'adresse mail de votre structure d'**AMO** comme mail de contact ←
- ✓ Saisir le nom et les coordonnées du Représentant légal de votre structure d'**AMO**

*Les échanges de suivi de la demande d'aide en ligne s'effectueront par voie dématérialisée (demandes de compléments, validation du mémoire technique, etc.)
=> Veillez à renseigner une adresse mail adéquate et durable pour pouvoir suivre l'avancée de la demande d'aide (ex : adresse générique de la structure)*

Spécificités lors du dépôt de la demande d'aide



Vous êtes le bénéficiaire de l'aide ? * ☐ Oui ☒ Non

*Vu que vous êtes un AMO bénéficiant d'un mandat administratif, **cochez non**, afin de pouvoir saisir les coordonnées de la copropriété bénéficiaire sur l'écran suivant.*

Spécificités lors du dépôt de la demande d'aide

1

Démarches

2

Conditions générales

3

Demandeur

4

Bénéficiaire

5

Demande

6

Récapitulatif

La copropriété

Le bénéficiaire est un(e) *

Association

Domicilié(e)

☒ En France

☐ A l'étranger

Recherche par *

Le service **API Entreprise**, mis en œuvre par l'Etat français, permet la mise à disposition d'informations ou données détenues par les administrations nécessaires à l'accomplissement de démarches administratives. Vous pouvez effectuer une recherche par numéro de SIRET ou numéro RNA.

☒ SIRET

☐ RNA

SIRET *

Exemple : 123456789

Exemple : 12345

Les syndicats des copropriétaires sont considérés comme des **associations**.

Renseignez le **numéro SIRET** du **syndicat des copropriétaires (SDC)**.
/!\ Attention : Le SDC doit obligatoirement disposer de son propre numéro SIRET pour pouvoir solliciter une aide régionale.
En cas de numéro SIRET erroné, la demande d'aide sera irrecevable.

climaxion
anticiper • économiser • valoriser

VERTE

Liberté
Égalité
Fraternité

AGENCE DE LA
TRANSITION
ÉCOLOGIQUE

Grand Est

Spécificités lors du dépôt de la demande d'aide



•

Le bénéficiaire

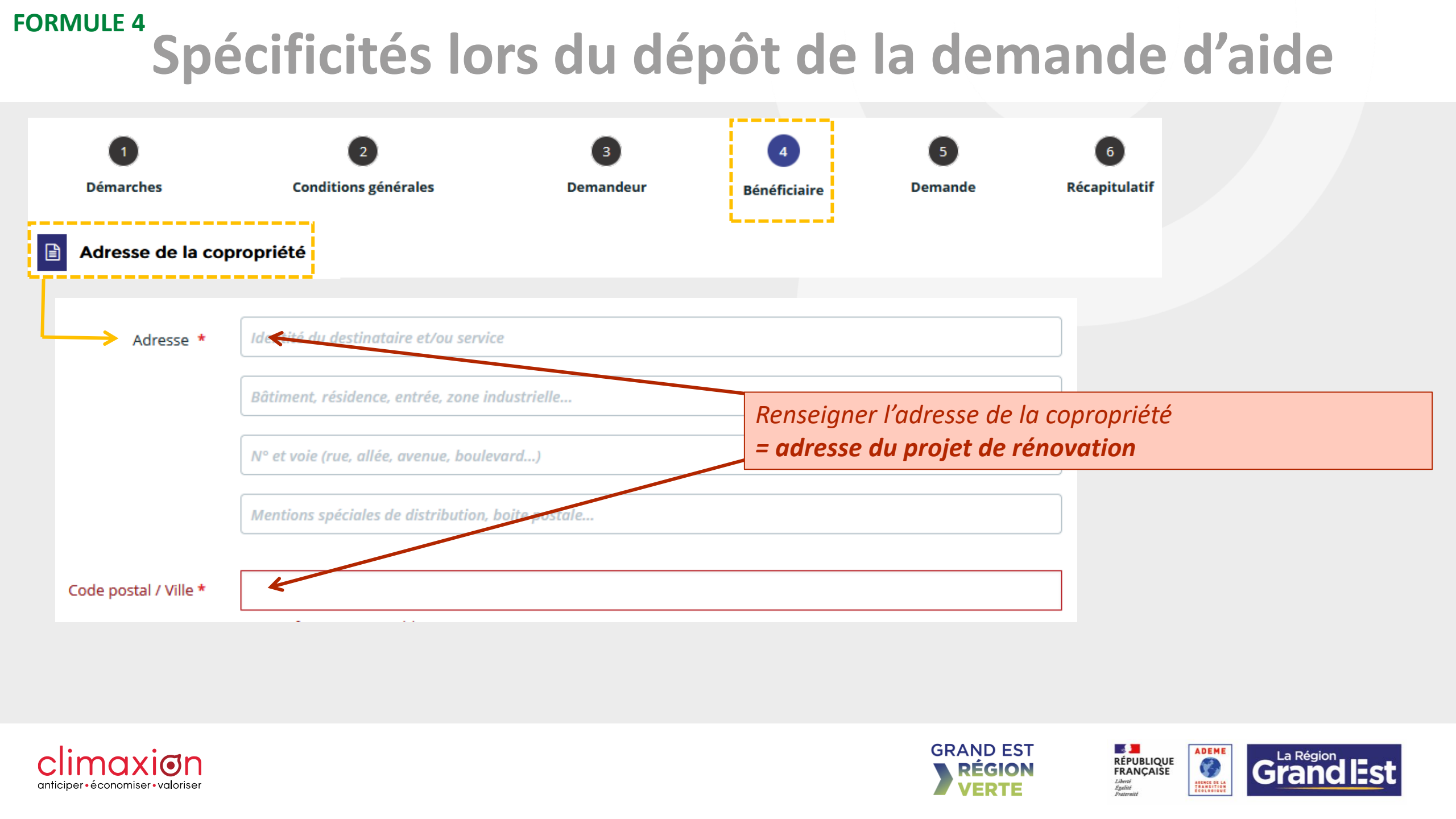
Adresse électronique *

Téléphone

Renseignez l'adresse mail du syndic professionnel.

/!\ Important : c'est sur cette adresse mail que seront envoyées la notification d'aide et l'éventuelle convention de financement en cas d'octroi de l'aide.

=> Veillez à renseigner une adresse mail adéquate et durable pour être sûr que le syndic réceptionnera les documents officiels (ex : adresse générique de la structure).



FORMULE 4

Spécificités lors du dépôt de la demande d'aide

1

Démarches

2

Conditions générales

3

Demandeur

4

Bénéficiaire

5

Demande

6

Récapitulatif

Représentant du syndic de copropriété

• Identification du représentant du syndic de copropriété

Fonction *

- Votre choix -

Civilité *

- Votre choix -

Nom *

Prénom *

Adresse électronique

Format attendu : nom@mail.net

Téléphone

Portable

Fax

Renseignez le nom, prénom et fonction du représentant
légal de votre structure de syndic professionnel.

climaxion

anticiper • économiser • valoriser

GRAND EST

RÉGION

VERTE

RÉPUBLIQUE

FRANÇAISE

Liberté

Égalité

Fraternité

ADEME

AGENCE DE LA

TRANSITION

ÉCOLOGIQUE

La Région

Grand Est

Spécificités lors du dépôt de la demande d'aide

Rénovation énergétique des copropriétés

Partager

1


2

3

4

5

Démarches
Conditions générales
Demandeur
Bénéficiaire
Demande


Le projet

- Le syndic professionnel (à renseigner en cas de dépôt par l'AMO uniquement)

Nom du syndic professionnel (Raison sociale)

SIRET

Adresse

Code postal

Ville

Téléphone

Civilité, nom et prénom du représentant légal

Complétez les **informations relatives au syndic professionnel** représentant la copropriété.

Ces informations sont importantes car c'est le syndic professionnel qui :

- sera destinataire de la notification d'aide ;
- qui signera l'éventuelle convention de financement (si aide > 23 000 €).

Nous espérons que ce guide vous a été utile pour
déposer votre demande d'aide.

MERCI

Avec le soutien de :

climaxion
anticiper • économiser • valoriser

Financé par :


**RÉPUBLIQUE
FRANÇAISE**
*Liberté
Égalité
Fraternité*



La Région
Grand Est

GRAND EST
 **RÉGION
VERTE**